



Мы знаем цену золота

СТИМУЛЫ РАЗВИТИЯ ЗОЛОТОДОБЫВАЮЩЕЙ ОТРАСЛИ РОССИИ.

Евгений Иванов, Президент ЗАО «Полюс»

Ежегодная конференция Adam Smith Institute
13-14 февраля 2006



ЗАЯВЛЕНИЕ ОБ ОТВЕТСТВЕННОСТИ

- ✓ Данные, представленные в этой презентации, содержат информацию, взятую из открытых источников и не прошедшую независимую проверку. Мы не можем гарантировать точность, полноту и достоверность этой информации.
- ✓ Прогнозная информация, включенная в эту презентацию, была подготовлена на основании ряда допущений, которые могут оказаться ложными. Эта презентация может быть использована как серия рекомендаций и прогнозов ЗАО «Полюс».
- ✓ Ничто из этой презентации ни в одной из юрисдикций не должно толковаться как предложение о продаже или приглашение к оферте купить или продать акции.

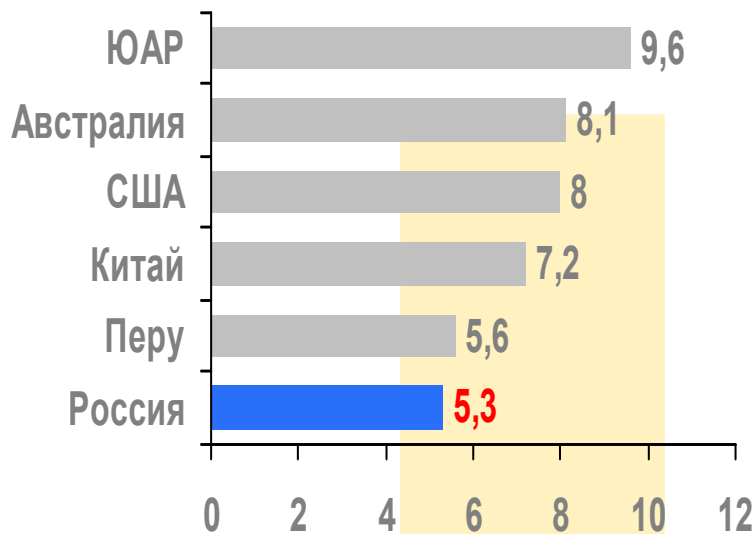


РОССИЯ: СТИМУЛЫ РОСТА КОНКУРЕНТОСПОСОБНОСТИ ЗОЛОДОДОБЫЧИ



РОССИЯ: ПОТЕНЦИАЛ РОСТА ...

Шестое место в мире по объему производства (2005 г, млн.т унций) *



Второе место в мире по ресурсной базе** (млн. унций)



УНИКАЛЬНЫЕ ВОЗМОЖНОСТИ РОСТА

* Источники: Российский Союз золотопромышленников, GFMS, Тройка Диалог

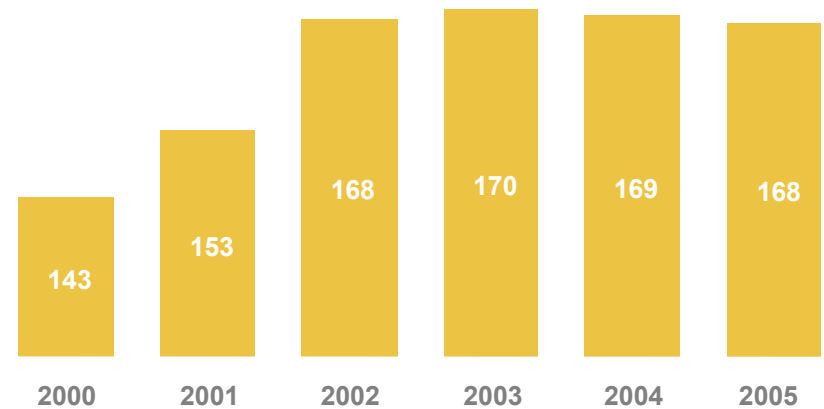
** Источники: GFMS, US Geological Survey



... В УСЛОВИЯХ СТАГНАЦИИ ПРОИЗВОДСТВА

- ✓ С 2000 года производство золота в России росло и достигло 170 т в 2003 году
- ✓ Основным фактором роста российской золотодобычи стало вовлечение в отработку большого количества золоторудных объектов – **доля рудного золота выросла** с 39% до 56%
- ✓ Наблюдаемое в 2003 – 2005 годах снижение добычи вызвано **истощением запасов, разведанных в СССР** и исчезновением эффекта девальвации рубля.
- ✓ На снижение добычи влияет **инфляция** – по прогнозам экспертов затраты по производству золота к 2015 году вырастут вдвое.

Производство золота в РФ, 2000-2005, тонн



- ✓ Катастрофическое падение объемов ГРР в постсоветские годы
- ✓ Снижение темпов освоения месторождений
- ✓ Нехватка инфраструктуры для разработки



СТИМУЛЫ РАЗВИТИЯ ОТРАСЛИ

- ✓ Расширение **государственного инвестирования** в инфраструктуру районов золоторудных месторождений (ЛЭП, дороги, мосты и т.п.)
- ✓ Создание условий для привлечения инвестиций в изучение и разведку недр за счет упрощения процедуры лицензирования и выдачи **«СКВОЗНЫХ» лицензий**.
- ✓ Упрощение процедуры **перевода земель** в промышленную категорию.
- ✓ Снижение налога на добычу полезных ископаемых (**НДПИ**).
- ✓ Закрепление **на региональном уровне** полномочий по лицензированию средних и мелких месторождений золота.
- ✓ Упрощение процедуры **экспорта** драгоценных металлов для производителей.
- ✓ Освобождение внутреннего оборота золотых слитков от **уплаты НДС** в целях стимулирования спроса на этот товар внутри страны.
- ✓ Увеличение доли российского золота в **золотовалютных резервах** России.
- ✓ Ликвидация **«рудиментарных» положений** законодательства о драгоценных металлах.

Совещание по вопросам развития отрасли в Магадане, ноябрь 2005 г.

Ключевые решения:

- ☑ Одобрено принятие налоговых мер (дифференциация НДС), которые повысят привлекательность освоения труднодоступных месторождений полезных ископаемых
- ☑ Поддержано предложение о снижении НДС при операциях физических лиц по покупке и продаже золота
- ☑ Поддержано предложение о выдаче генеральных лицензий добывающим компаниям для более эффективной работы на внешних рынках
- ☑ Поручено ЦБ России уделять больше внимания драгметаллам при формировании золотовалютных резервов РФ



Источник: www.kremlin.ru

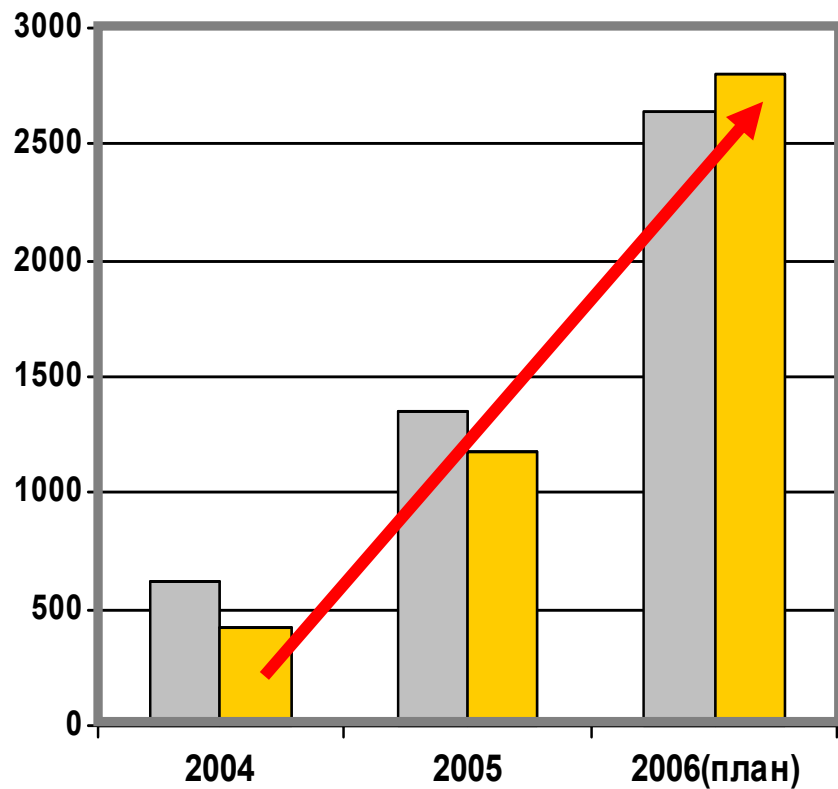


«ПОЛЮС»: КРУПНЕЙШИЕ ПРОЕКТЫ ЛИДЕРА ОТРАСЛИ



«ПОЛЮС»: БЮДЖЕТ ГРР - №1 В ОТРАСЛИ

Рост инвестиций в геологоразведку,
млн. руб.



2005: **Благодатное:** прорыв
в российской геологоразведке

**Прирост запасов
222,4 тонны золота**

- Крупнейший ГРР проект, утвержденный ГКЗ за последние 10 лет
- Стоимость прироста запасов – \$ 0,8 на унцию, **значительно ниже средней мировой стоимости** (\$ 13,8 на унцию)
- Возмещены ресурсы, отработанные «Полюсом» за **25 лет работы** в Красноярском крае

■ Фед. Бюджет
■ Полюс



ОЛИМПИАДА: СТРОИТЕЛЬСТВО КРУПНЕЙШЕЙ ФАБРИКИ

*Увеличение мощностей по переработке
первичных руд до 8 млн. тонн в год*



- ✓ Расширение карьера **Восточный** и карьера **Западный** и вовлечение в отработку ранее не задействованных запасов первичной руды.
- ✓ Строительство **ЗИФ-3** мощностью **5 млн. тонн** первичной руды в год.
- ✓ Вовлечение в отработку **соседних месторождений** для загрузки ЗИФ-1.

**Рост производства с 25,3
тонн в 2005 году до 27 тонн
в 2008 году**



ОЛИМПИАДА: СТРОИТЕЛЬСТВО КРУПНЕЙШЕЙ ФАБРИКИ

Общий объем инвестиций - \$337 млн. (с учетом НДС и оборотных средств)

	2005	2006	2007	2008
■ СТРОИТЕЛЬСТВО ЗИФ-3		\$139 млн.		
■ РАСШИРЕНИЕ КАРЬЕРНОГО ПАРКА		\$69 млн.		
■ ПОДДЕРЖАНИЕ ТЕКУЩЕГО ПРОИЗВОДСТВА		\$35 млн.		
■ СТРОИТЕЛЬСТВО ДОРОГ			\$10 млн.	
■ ЖИЛЬЕ ДЛЯ СОТРУДНИКОВ		\$9 млн.		

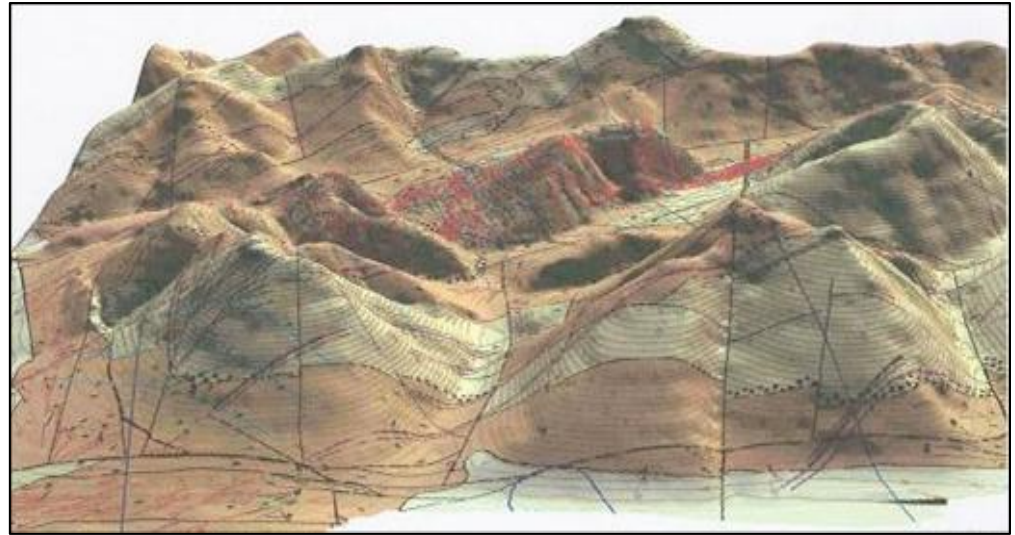
✓ 2007 – Запуск ЗИФ-3

✓ 2008 – Завершение проекта расширения ГОКа



НАТАЛКА: КРУПНЕЙШИЙ РАЗВЕДОЧНЫЙ ПРОЕКТ В РОССИИ

- ✓ Получен прирост запасов **ниже отметки 600 м: 576 тонн** с содержанием золота **1,59 г/т.**
- ✓ Стоимость разведки унции резервов **B+C1 составила \$2,5** на унцию
- ✓ Обнаружена **новая рудная залежь ВОСТОЧНАЯ**, параллельная основной разведочной площади.
- ✓ Общий **бюджет проекта ГРР – \$65 млн.**
- ✓ План 2006 г.: **защита в ГКЗ РФ свыше 1000 тонн** запасов **B+C1**, **свыше 500 тонн** запасов **C2**





«ПОЛЮС ЗОЛОТО»: СОЗДАНИЕ «ГОЛУБОЙ ФИШКИ» РОССИЙСКОГО РЫНКА



2005: ВЫПОЛНЕНИЕ ПЛАНОВ

СТРАТЕГИЧЕСКИЕ ЦЕЛИ до 2010-2012

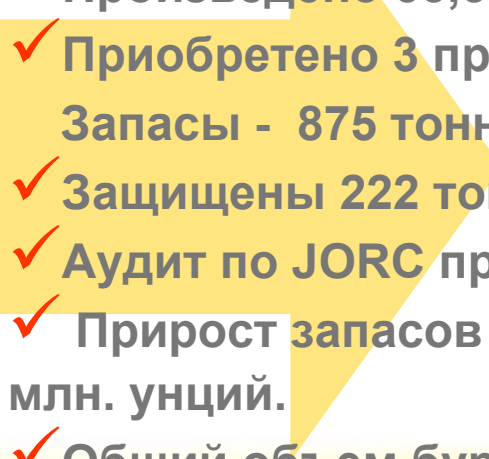
- Капитализация – до \$8 млрд.
- Годовое производство в России – до 100 тонн золота
- Минерально-сырьевая база – до 2 200 тонн золота
- Суммарные издержки – \$220-240 на унцию



План 2005

- Балансовые запасы >900 тонн
- Стабильный уровень производства
- Сделки M&A с потенциалом резервов более 630 тонн.
- Защита запасов Благодатного
- Аудит JORC
- Нарращивание объемов ГРП – Наталка и др.

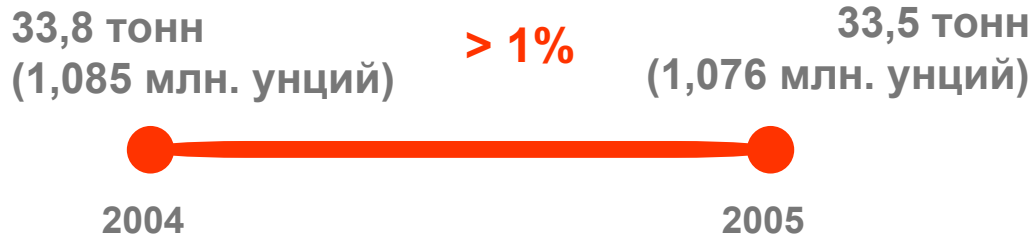
Результаты 2005

- 
- ✓ Запасы удвоены до 1758 тонн.
 - ✓ Произведено 33,5 тонн золота
 - ✓ Приобретено 3 предприятия в Якутии. Запасы - 875 тонн.
 - ✓ Защищены 222 тонны Благодатного
 - ✓ Аудит по JORC продолжается.
 - ✓ Прирост запасов на Наталке - 18.51 млн. унций.
 - ✓ Общий объем буровых работ увеличен в 2 раза.

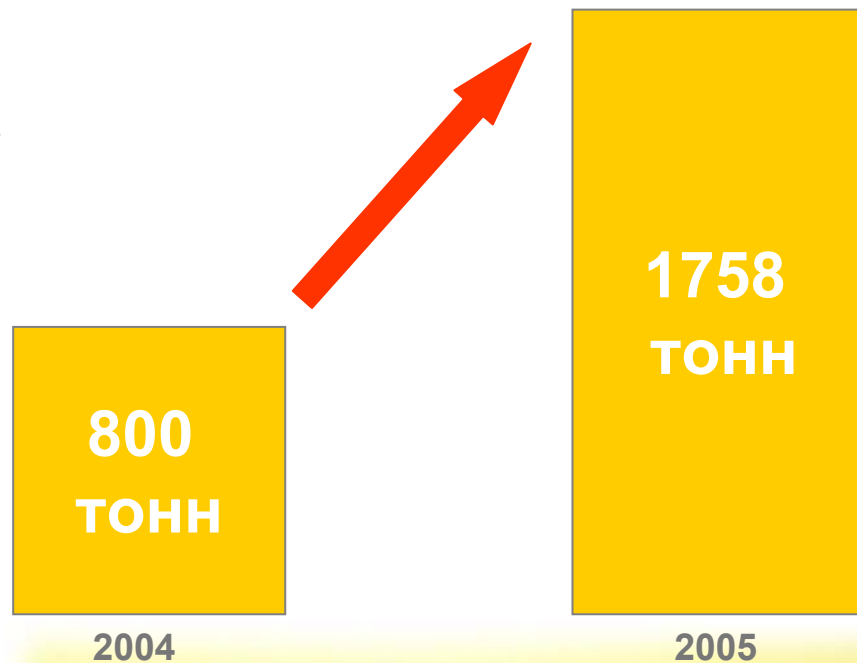


2005: ЗАПАСЫ УДВОЕНЫ, СТАБИЛЬНОЕ ПРОИЗВОДСТВО

Производство



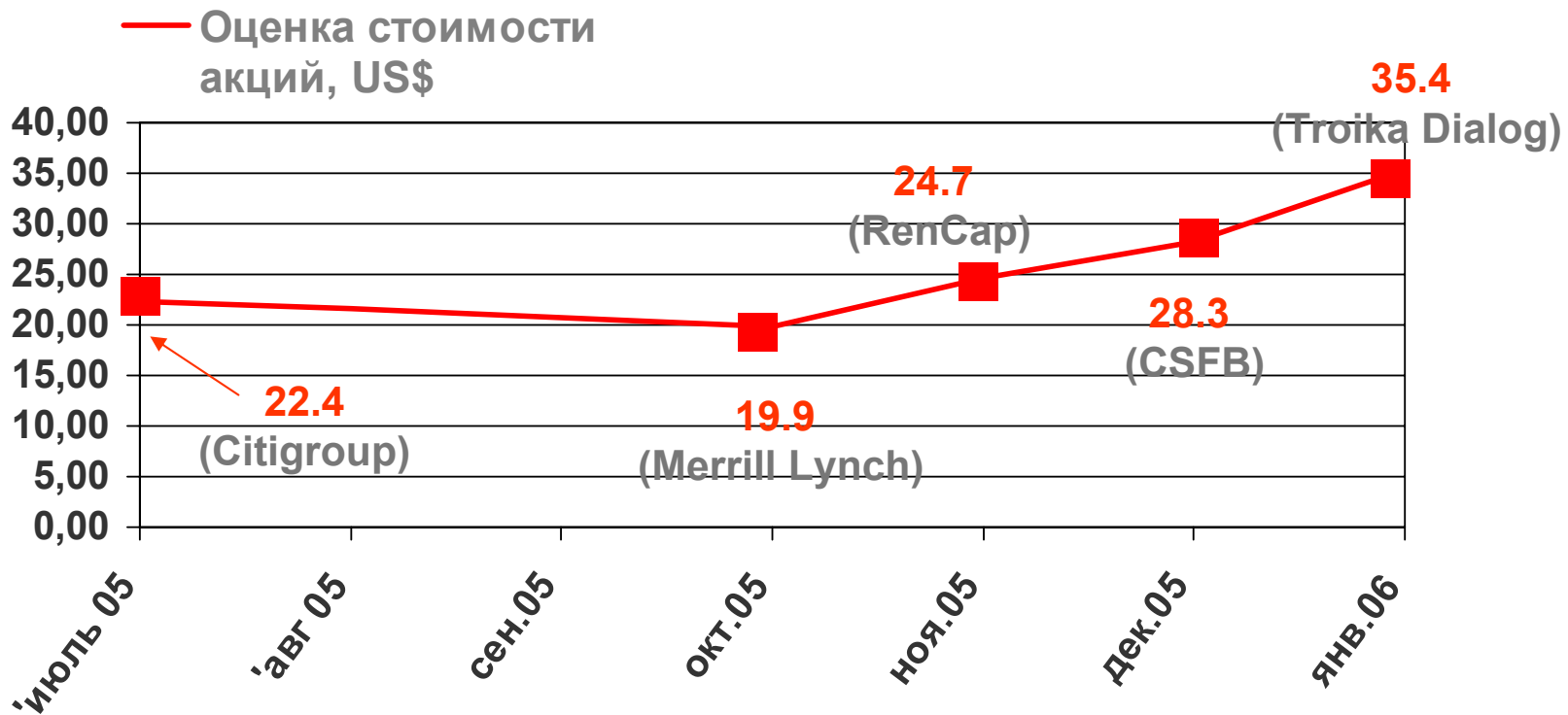
Балансовые запасы (B+C1+C2)





«ПОЛЮС ЗОЛОТО»: ВЫСОКАЯ ОЦЕНКА РЫНКА

Рыночная капитализация - порядка \$6.5 млрд.



Источники: Citigroup, Merrill Lynch, RenCap, CSFB, Troika Dialog



«ПОЛЮС ЗОЛОТО»: В СООТВЕТСТВИИ С ГРАФИКОМ

- | | | |
|-------------------------------------|---|---------------------|
| <input checked="" type="checkbox"/> | Общее собрание акционеров
«Норильского Никеля»
проголосовало ЗА выделение «Полюса» | 30 сентября
2005 |
| <input checked="" type="checkbox"/> | Заккрытие реестра акционеров
«Норильского Никеля» | 1 января
2006 |
| <input type="checkbox"/> | Организационное собрание по созданию
новой компании «Полюс Золото» | 3 марта
2006 |
| <input type="checkbox"/> | Регистрация компании «Полюс Золото» | март 2006 |
| <input type="checkbox"/> | Выпуск акций компании «Полюс Золото» | март-апрель
2006 |
| <input type="checkbox"/> | Листинг компании «Полюс Золото»
на российской бирже | апрель 2006 |
| <input type="checkbox"/> | Запуск программы ADR первого уровня | апрель-май
2006 |